



SHCP



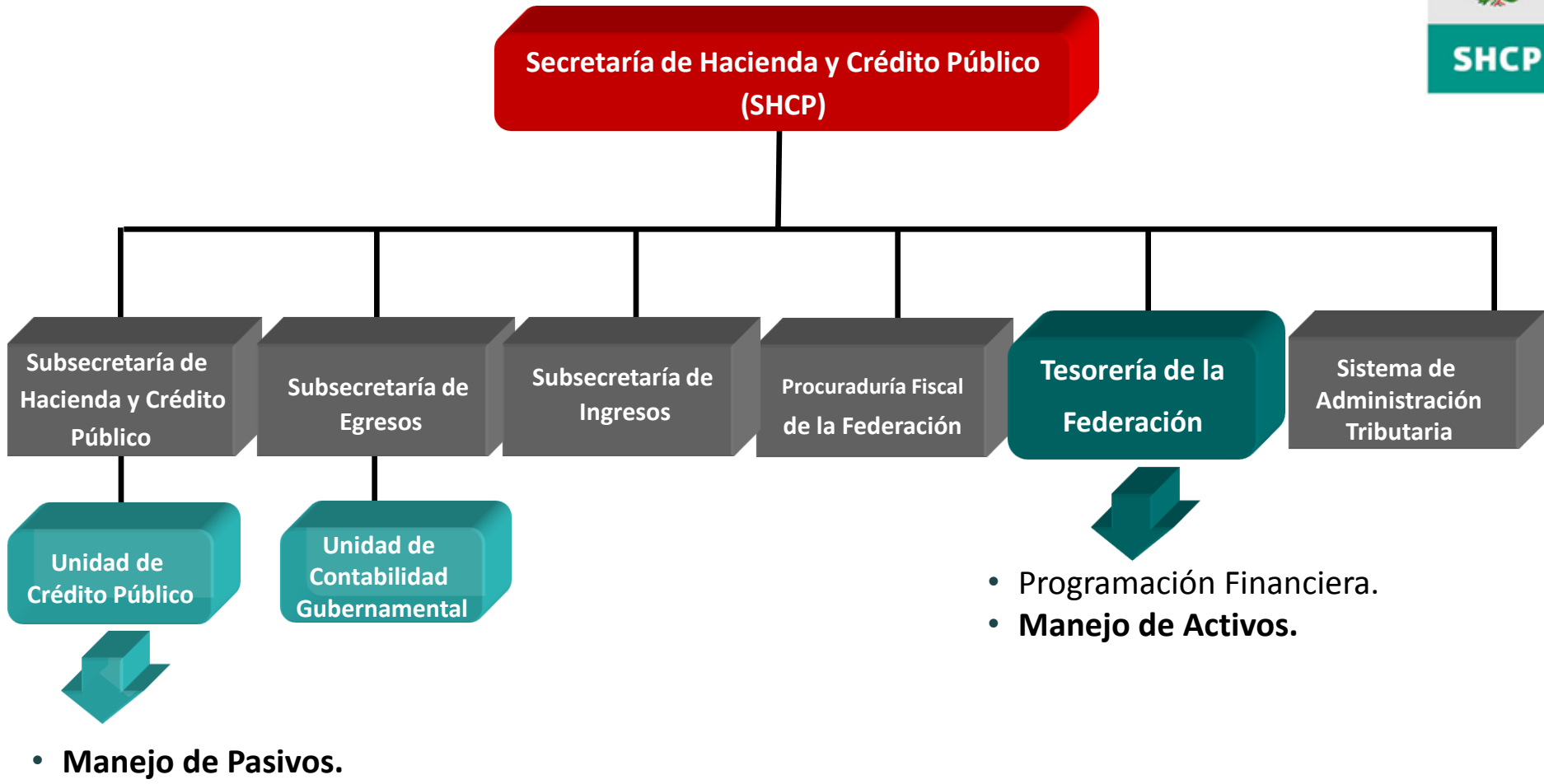
Tesorería
de la Federación

El Papel de la Programación Financiera dentro de una Administración Activa de Caja

Irene Espinosa Cantellano

México D.F. a 17 de Marzo de 2011.

Estructura Institucional



Resultados de la Creación de las Subcomisiones y Grupo de Trabajo



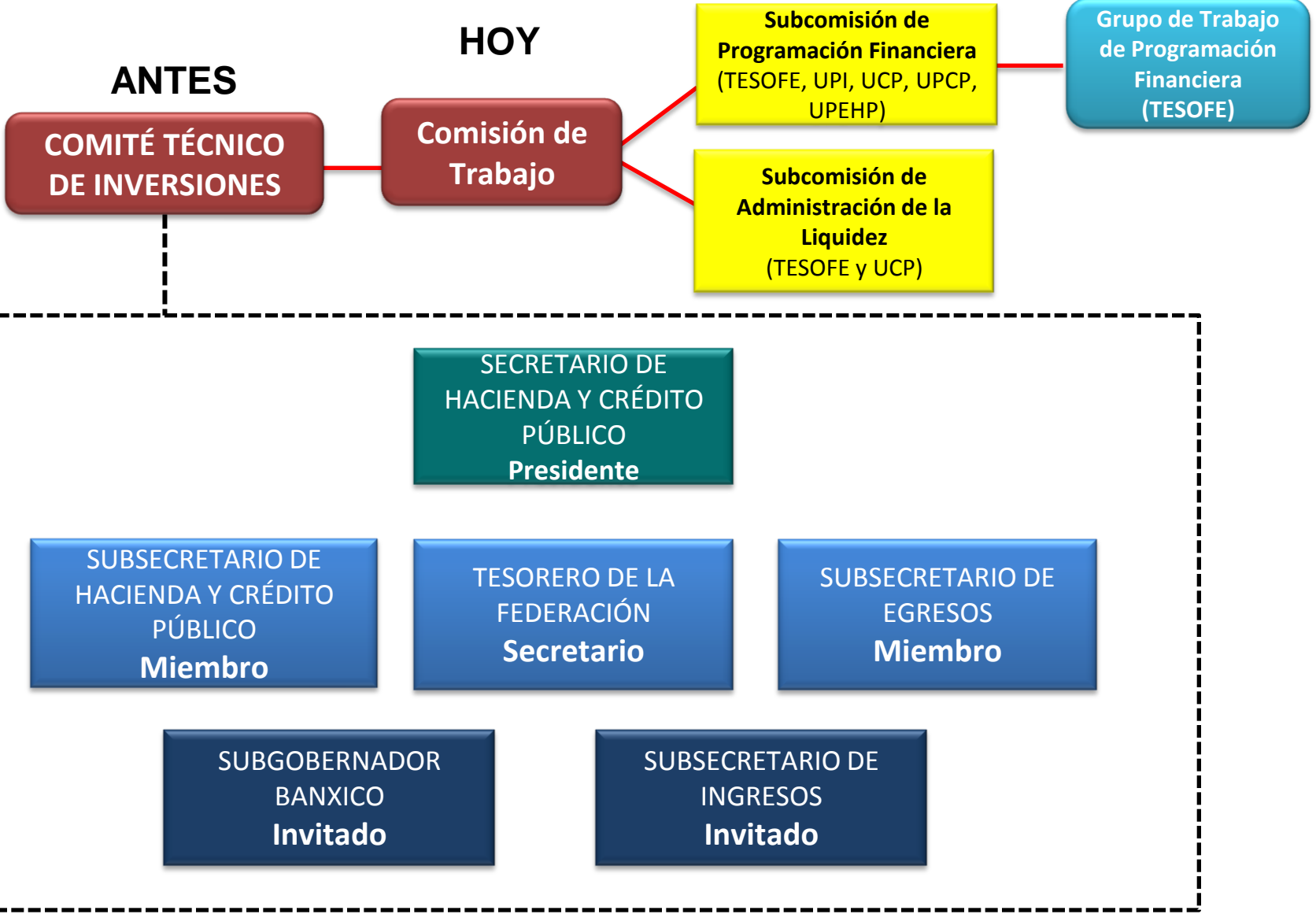
SHCP

	ANTES	DESPUÉS
Coordinación entre las Unidades que conforman el Ciclo Hacendario	La coordinación entre las Unidades se daba a través de correo electrónico , por lo que alguna información relevante para la programación financiera no era compartida con oportunidad .	<ul style="list-style-type: none"> La conformación de los Grupos de Trabajo puede propiciar una mayor coordinación entre las diferentes Unidades para el intercambio de información.
Programación Financiera	<p>A partir de 2008, los reportes de Programación Financiera se revisaron y reestructuraron en 2 ocasiones, a fin de depurar su contenido y darles un formato ejecutivo.</p> <p>Horizonte mensual (base diaria) y anual (base mensual).</p>	<ul style="list-style-type: none"> A partir de enero 2011, los reportes se presentan con proyección de flujos de caja, sin incluir saldos, estandarizando su contenido para todos los usuarios de la SHCP. Horizonte Trimestral (base diaria). Institucionalización del medio para transmitir la información de flujos de caja (SharePoint), lo que ha permitido avanzar en la sistematización del intercambio de información entre las Unidades.

Mecanismos de Coordinación



SHCP

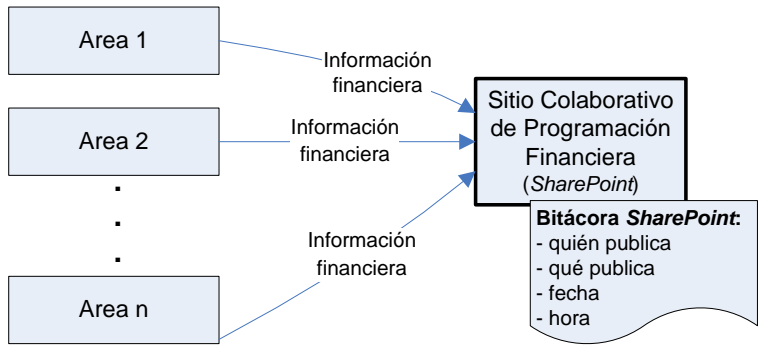


Share Point

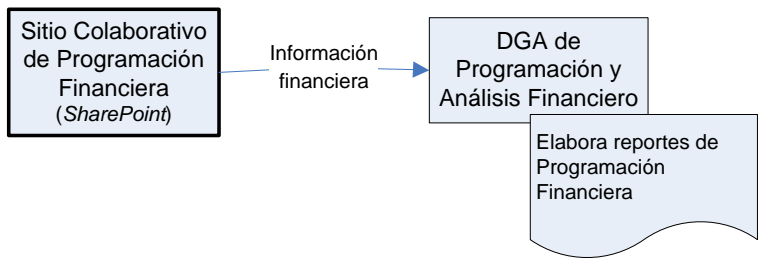


1. Envío de Información a la SCCO

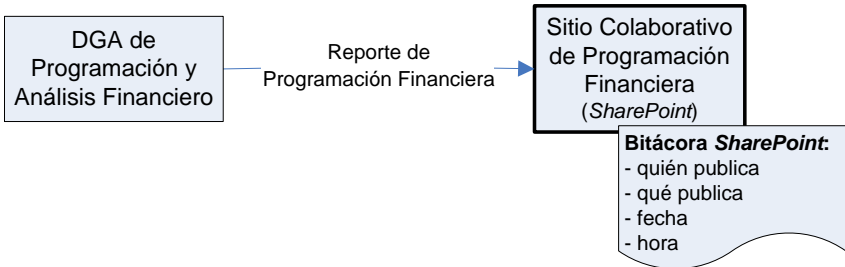
Fuentes de Información:



2. Obtención de la Información y generación de reportes



3. Publicación de la Información



Desarrollar un Enfoque Activo de Administración de la Liquidez



SHCP

1. Se desarrollo una aplicación provisional para conocer los recursos que son de disposición inmediata y los que corresponden a pasivos administrados por la Tesorería .
 - Se elabora reporte diario de Liquidez; con los recursos disponibles en las cuentas operativas de la TESOFE.
2. Se desarrollo una aplicación provisional para realizar proyecciones de los recursos de disposición inmediata, que se ven afectados con las proyecciones de la Programación Financiera.
 - Se elabora una Hoja diaria de Flujo de Liquidez en moneda nacional, con proyección mensual y trimestral en base diaria y proyección anual en base mensual. (Actualmente trabajando en la proyección y en la nota metodológica).



Tesorería
de la Federación

SHCP



SECRETARÍA
DE HACIENDA Y
CRÉDITO PÚBLICO

II SEMINARIO
LATINOAMERICANO
SOBRE GESTIÓN DE
TESORERÍAS
PÚBLICAS 2011



México

16 - 18 Marzo 2011

